

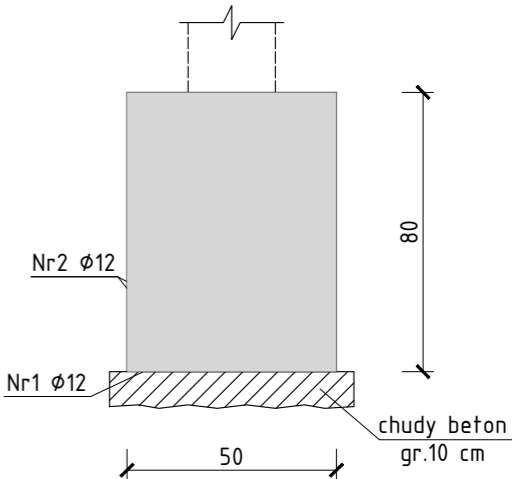
ZESTAWIENIE ŁAW FUNDAMENTOWYCH:

SF-01 - betonowa stopa fundamentowa 50x96x80cm - 6 szt

DANE MATERIAŁOWE:

- beton kl. B25 (C20/25, 2,5m³)
- max. wymiar kruszywa dg=16mm
- klasa ekspozycji XC3
- nominalna grubość otuliny cnom:
dolna: cnom 75mm, boczna: cnom 50mm,
- pręty zbrojeniowe - stal A-IIIIN (BSI500S)
- strzemiona - stal A-I (St3SX-b)
- min. średnica gięcia prętów - 4φ
- ławy betonowe zbroić 8φ12, kl. A-IIIIN (BSI500S), strzemiona φ6 o oczku 25x25cm co 25 cm, kl. A-I (St3SX-b),

SZCZEGÓŁ ZBROJENIA STOPY SF-01
skala 1:25



Wykaz zbrojenia dla stóp SF-01

Nr pręta	Średnica [mm]	Długość [cm]	Liczba [szt.]	Długość całkowita [m]
				RB500
				Ø12
dla całych fundamentów				
1	12	40	30	12,00
2	12	86	18	16,00
Długość całkowita wg średnic [m]				38,0
Masa 1mb pręta [kg/mb]				0,888
Masa prętów wg średnic [kg]				34
Masa prętów wg gatunków stali [kg]				34
Masa całkowita [kg]				34

UWAGA: Długość pręta jest długością obliczoną na podstawie wymiarów w osi pręta (metoda B wg PN-EN ISO 3766:2006)

Inwestor: Gmina Krzanowice 47-470 Krzanowice ul. Morawska 5	Projektował: mgr inż. arch. Magdalena Szczyrba nr upr. 478/01	
	mgr inż. Andrzej Kuc nr upr. 422/01	
Temat i adres inwestycji: Budowa wiaty przystankowej wraz z matą architekturą w ramach rozwoju infrastruktury pieszo-rowerowej Gminy Krzanowice w Bojanowie przy ul. Boruckiej 6 działka nr 244/3 i 236/2	Treść rysunku: RZUT FUNDAMENTÓW	
	Branża i nr rysunku: PT-02	Skala: 1:50
Pracownia Usług Budowlanych i Projektowych mgr inż. Andrzej Kuc 47-470 Bojanów ul. Wiejska 12 tel. 32 410-82-13, 606 891 603	Data opracowania IX 2024	
	Nr strony: 35	